

**Planeta**  
discipline

Centro di ricerca didattica **ARDEA EDITRICE**  
coordinato da **Antonio Riccio**

**4-5**

**Il quaderno  
delle**

# **Mappe**

per ripassare  
e per studiare

**STORIA**

**GEOGRAFIA**



  
**ARDEA**  
EDITRICE



# STORIA

## Classe quarta

- 2 La storia
- 3 I Sumeri
- 4 I Babilonesi
- 5 Gli Ittiti
- 6 Gli Assiri
- 7 Gli Egizi
- 8 La civiltà dell'Indo • La civiltà vedica
- 9 La civiltà cinese
- 10 I Fenici
- 11 I Cretesi
- 12 I Micenei
- 13 Gli Ebrei



## Classe quinta

- 14 I Greci
- 16 I Macedoni
- 17 I popoli italici
- 18 Gli Etruschi
- 19 La storia di Roma
- 20 Roma nel periodo della Monarchia
- 21 Roma nel periodo della Repubblica
- 22 I Romani
- 23 L'Impero romano
- 24 La crisi dell'Impero



# LA STORIA

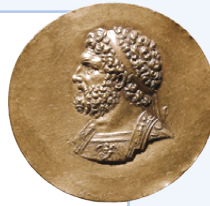
è

il racconto degli avvenimenti del passato

è ricostruita da

lo storico e i suoi collaboratori:

- l'**archeologo** studia i reperti
- il **paleografo** studia le forme di scrittura
- il **glottologo** studia le origini delle lingue
- l'**antropologo** studia i modi di vivere e le usanze dei popoli



si basa su

- **fonti materiali:** fossili, pietre, vasi e oggetti vari...
- **fonti scritte:** ciò che l'uomo ha scritto su pietre, papiri, carta...
- **fonti iconografiche:** dipinti, statue, mappe...
- **fonti orali:** testimonianze delle persone



colloca i fatti

- nel **tempo** (in ordine cronologico)
- nello **spazio** (studia dove sono accaduti)

utilizzando

- linee del tempo
- carte storiche



# I SUMERI

si stabilirono

DOVE E QUANDO

in Mesopotamia  
intorno al 4000 a.C.



● civiltà sumera

praticavano

ATTIVITÀ

- agricoltura
- allevamento
- artigianato
- commercio

inventarono

INVENZIONI

- la scrittura cuneiforme
- la ruota
- la vela
- i mattoni
- l'abaco



pregavano

RELIGIONE

molti dei:  
erano politeisti



erano divisi in

SOCIETÀ

classi sociali:

- sacerdoti, amministratori e comandanti
- mercanti e artigiani
- contadini e allevatori
- schiavi



vivevano in

CITTÀ E GOVERNO

città indipendenti,  
circondate da mura;  
al centro c'era la ziggurat,  
un grande tempio  
a gradoni

ognuna governata da

un re

studiavano

CULTURA

- astronomia
- aritmetica
- geometria

# I BABILONESI

si stabilirono

DOVE E QUANDO

in Mesopotamia  
intorno al 2000 a.C.



● civiltà babilonese

praticavano

ATTIVITÀ

- agricoltura
- allevamento
- artigianato
- commercio

erano divisi in

SOCIETÀ

tre classi sociali legate  
al tipo di attività svolta

pregavano

RELIGIONE

molti dei, erano  
**politeisti**; il dio più  
importante era  
**Marduk**



studiavano

CULTURA

- **astronomia:**  
stabilirono  
la durata  
dell'anno  
e compilarono  
un calendario  
diviso in 12 mesi lunari
- **medicina:** i medici  
utilizzavano farmaci  
a base di erbe e minerali



vivevano in

CITTÀ E GOVERNO

un unico impero

governati da

un unico re

per mezzo di

leggi scritte uguali per tutti  
e diffuse in tutto l'impero  
(codice di Hammurabi)



# GLI ITTITI

si stabilirono

DOVE E QUANDO

in **Anatolia**  
intorno al **2000 a.C.**



● regno ittita

praticavano

ATTIVITÀ

- agricoltura
- pastorizia
- commercio
- lavorazione del ferro

inventarono

INVENZIONI

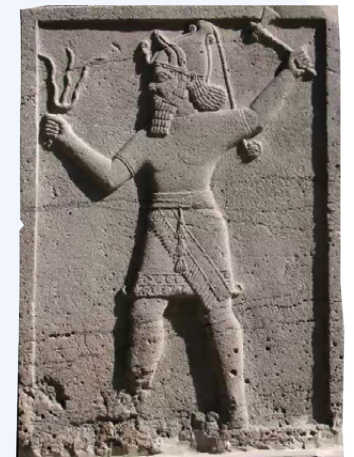
- il carro da guerra trainato da cavalli
- le ruote con i raggi



pregavano

RELIGIONE

molti dei:  
erano **politeisti**



vivevano in

CITTÀ E GOVERNO

città che formavano un **unico regno** che poi si estese e divenne un **impero**, con capitale **Hattusa**



governati da

un solo **re**, scelto tra i guerrieri più valorosi da un'**assemblea di anziani e nobili**

usavano

CULTURA

- la **scrittura cuneiforme**
- la **lingua babilonese**



# GLI ASSIRI

si stabilirono

DOVE E QUANDO

a nord della **Mesopotamia** tra il **2000 a.C.** e il **612 a.C.**



● regno assiro ● impero assiro

praticavano

ATTIVITÀ

- agricoltura
- pastorizia
- commercio
- lavorazione del ferro

inventarono

INVENZIONI

macchine da guerra



studiavano

CULTURA

astronomia e avevano ricche biblioteche: la più importante fu la biblioteca reale di Ninive



pregavano

RELIGIONE

molti dei: erano politeisti; il dio più importante era Assur



vivevano in

CITTÀ E GOVERNO

città che si unirono in un **unico impero**; le più importanti erano **Assur e Ninive** (la capitale)

governati da

un **unico re**



# GLI EGIZI

si stabilirono

DOVE E QUANDO

in **Egitto**, lungo il corso del fiume **Nilo**, intorno al **3500 a.C.**



praticavano

ATTIVITÀ

- agricoltura
- allevamento
- artigianato
- commercio



inventarono

INVENZIONI

- la scrittura geroglifica sui papiri
- l'imbalsamazione



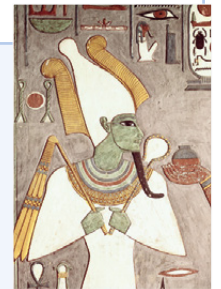
pregavano

RELIGIONE

molti dei: erano **politeisti**; la divinità più importante era **Ra**, il sole

credevano

nella vita dopo la morte



erano divisi in

SOCIETÀ

classi sociali:

- al di sopra di tutti c'era il **farao**ne, considerato una divinità
- sacerdoti e funzionari
- scribi
- soldati
- mercanti e artigiani
- operai e contadini
- schiavi



vivevano in

CITTÀ E GOVERNO

due regni: il **Basso Egitto** a nord e l'**Alto Egitto** a sud, poi unificati in un unico **regno**

governato da

un **farao**ne con tutti i poteri

studiavano

CULTURA

- geometria
- aritmetica
- medicina

costruivano

- dighe e canali
- **piramidi**



## LA CIVILTÀ DELL'INDO

nacque

DOVE E QUANDO

in Asia, nella valle dell'Indo, tra il 2600 a.C. e il 1500 a.C.



— civiltà dell'Indo

si praticavano

ATTIVITÀ

- agricoltura (cotone)
- artigianato (metalli e pietre preziose)

era divisa in

SOCIETÀ

classi: la più numerosa era quella dei contadini

conosceva

CULTURA

la scrittura ideografica, non ancora decifrata



si sviluppò in

CITTÀ E GOVERNO

città-stato governate da un re; le più importanti erano Harappa e Mohenjo-Daro

costruite con

abitazioni fornite di servizi igienici e rete fognaria

## LA CIVILTÀ VEDICA

nacque

DOVE E QUANDO

in Asia, nelle valli dell'Indo e del Gange, intorno al 1500 a.C., con l'arrivo degli Arii



— civiltà vedica

si fondava su

RELIGIONE

i Veda, testi sacri

da cui derivano

due grandi religioni: **Brahmanesimo** e **Buddismo**



era divisa in

SOCIETÀ

caste: classi sociali chiuse (nessuno poteva passare da una all'altra)

# LA CIVILTÀ CINESE

nacque

DOVE E QUANDO

in Asia, tra il Fiume Giallo e il Fiume Azzurro, verso la fine del III millennio a.C.



si sviluppò in

CITTÀ E GOVERNO

città, ognuna con un suo governo

poi si formarono

numerosi regni

che si unirono in

un grande impero:

- con un unico imperatore (il primo fu Shi Huangdi)
- con uguali leggi, lingua, scrittura
- difeso dalla Grande Muraglia

si praticavano

ATTIVITÀ

- agricoltura (riso e miglio)
- allevamento (baco da seta)
- commercio (via della seta, via delle spezie)
- l'artigianato (lavorazione dei metalli e della seta)



conosceva

CULTURA

la scrittura, prima composta da pittogrammi, poi da ideogrammi



INVENZIONI

- seta
- carta
- bussola
- polvere da sparo



# I FENICI

si stabilirono

DOVE E QUANDO

sulla costa del Mediterraneo intorno al 1200 a.C.



fondarono

ESPANSIONE

colonie lungo le coste del Mediterraneo; la più importante era **Cartagine**



vivevano in

CITTÀ E GOVERNO

città-stato: le più importanti erano Tiro, Sidone, Biblo e Berito

governate da

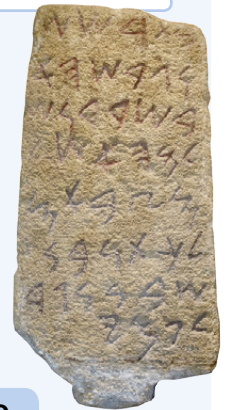
un re, affiancato dal consiglio degli anziani



inventarono

CULTURA

l'alfabeto fonetico



praticavano

ATTIVITÀ

- commercio marittimo
- artigianato: tessuti colorati con la porpora, gioielli e vasi in vetro soffiato



costruivano

navi commerciali e navi da guerra, in legno di cedro, dotate di chiglia, timoni e vele quadrate



# I CRETESI

si stabilirono

DOVE E QUANDO

sull'isola di Creta, nel Mar Egeo, tra il 2000 a.C. e il 1450 a.C.



praticavano

ATTIVITÀ

- commercio marittimo
- agricoltura
- allevamento
- artigianato



conoscevano

CULTURA

tre tipi di scrittura:

- geroglifica
- lineare A
- lineare B



costruivano

- navi commerciali leggere e veloci
- immensi e bellissimi palazzi decorati, sede del governo e delle cerimonie religiose



vivevano in

CITTÀ E GOVERNO

città-stato: le più importanti erano Cnossos, Festo e Mallia

ognuna governata da

un re



# I MICENEI

si stabilirono

DOVE E QUANDO

nel Peloponneso, poi a Creta e a Cipro, tra il 2000 a.C. e il 1200 a.C.



e fondarono

ESPANSIONE

colonie nella parte occidentale del Mediterraneo

praticavano

ATTIVITÀ

- allevamento
- pastorizia
- pesca
- agricoltura
- artigianato
- commercio marittimo



vivevano in

CITTÀ E GOVERNO

città indipendenti

ognuna governata da

un re

conoscevano

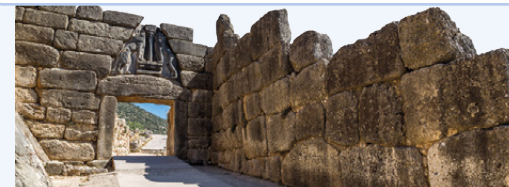
CULTURA

scrittura lineare B



costruivano

- città divise in tre elementi: rocca (con il palazzo del re), città bassa, contado (la campagna attorno)
- mura enormi intorno alle città



erano divisi in

SOCIETÀ

- nobili, che affiancavano il re
- popolo (artigiani e contadini)
- schiavi (prigionieri di guerra)

pregavano

RELIGIONE

molti dei: erano politeisti; il dio più importante era Zeus

# GLI EBREI

si stabilirono

DOVE E QUANDO

nella Terra di Canaan, tra il 2000 a.C. e il 70 d.C.



praticavano

ATTIVITÀ

- pastorizia
- agricoltura
- commercio



erano organizzati in

GOVERNO

12 tribù

ognuna governata da

un patriarca

poi formarono

il regno di Israele con il re Saul

a cui seguirono

i re David e Salomone



durante il regno erano divisi in

SOCIETÀ

tre classi sociali:

- nobili e funzionari
- popolo
- sacerdoti

pregavano

RELIGIONE

un solo Dio, Jahvè, creatore di tutte le cose (**monoteismo**)

che strinse

un patto di alleanza con il popolo ebraico

narrato

nella **Bibbia**, il libro sacro che racconta la storia degli Ebrei



# I GRECI

abitavano

nella penisola greca tra l'800 a.C. (dopo l'arrivo dei Dori) e il 338 a.C.

DOVE E QUANDO



e fondarono

- numerose colonie:
- sulle coste dell'Anatolia,
  - nell'Italia meridionale (Magna Grecia)
  - in Francia e in Spagna

ESPANSIONE



erano divisi in

- SOCIETÀ
- cittadini, meteci (stranieri), schiavi ad Atene
  - spartiati (componevano l'assemblea dei cittadini e combattevano), perieci (commercianti e artigiani), iloti (schiavi) a Sparta



vivevano in

poleis, città-stato indipendenti: le più importanti erano Sparta e Atene

CITTÀ E GOVERNO

governate da

- tutti i cittadini riuniti in assemblea (Atene, governo democratico)
- due re che governavano con pochi cittadini aristocratici (Sparta, governo oligarchico)

composte da

- città alta, chiamata acropoli, con i templi degli dei
- città bassa, costruita intorno all'agorà, piazza in cui si svolgeva la vita politica e commerciale





praticavano

ATTIVITÀ

- agricoltura
- allevamento
- artigianato
- commercio



si dedicavano a

CULTURA

- studi filosofici
- teatro
- miti
- scultura
- scienze
- architettura



combattono

GUERRE

- due guerre contro i Persiani, nel 490 a.C. e nel 480 a.C., entrambe vinte dai Greci
- la guerra del Peloponneso tra Sparta e Atene, dal 431 a.C. al 404 a.C.



inventarono

INVENZIONI

- la moneta
- le Olimpiadi



pregavano

RELIGIONE

molti dei: erano politeisti; il più importante era Zeus

ai quali dedicavano

templi e santuari



# I MACEDONI

abitavano

DOVE E QUANDO

a nord della Grecia  
nell'VIII secolo a.C.



- la Macedonia nel 359 a.C.
- conquiste di Filippo II prima della guerra contro le polis greche

erano governati da

GOVERNO

un unico re:

- dal 359 a.C fu **Filippo II**, che conquistò la Grecia
- nel 336 a.C. gli successe il figlio **Alessandro**, che conquistò l'Impero persiano e creò l'**Impero macedone**

conquistarono

ESPANSIONE

- la **Grecia** nel 338 a.C.
- l'**Impero persiano** nel 331 a.C.



- percorso di Alessandro
- confine dell'Impero di Alessandro

diedero vita a

CULTURA

l'**ellenismo**: la fusione della cultura greca con quella dei popoli orientali

si dedicavano a

**studi scientifici**:  
astronomia, medicina,  
matematica, fisica,  
scultura, pittura

e costruirono

- grandi città
- templi
- teatri
- scuole pubbliche
- la grande biblioteca di Alessandria d'Egitto
- reti stradali

praticavano

ATTIVITÀ

- agricoltura
- commercio
- artigianato



# I POPOLI ITALICI

abitavano

DOVE E QUANDO

in Italia a partire dal II millennio a.C.



i principali furono

NOMI E CARATTERISTICHE

i **Liguri** (attuale Liguria): commercianti via mare

i **Sardi** (attuale Sardegna): pastori, agricoltori e guerrieri; costruivano edifici a torre, i **nuraghi**, con blocchi di pietra



i **Celti** (attuale Pianura Padana): agricoltori, commercianti, guerrieri; costruivano case in legno e paglia

i **Veneti** (attuale Veneto): artigiani (lavoravano i **metalli**) e commercianti, allevatori di **cavalli**



gli **Iapigi** (attuale Puglia): agricoltori e allevatori di cavalli, abili artigiani (lavoravano **ceramica e metalli**)

i **Villanoviani** (soprattutto nelle attuali Toscana ed Emilia): costruivano grandi villaggi vicini alle coltivazioni, estraevano minerali; erano agricoltori e artigiani

i **Latini** (attuale Lazio): curavano il commercio lungo l'ultimo tratto del Tevere

# GLI ETRUSCHI

si stabilirono

DOVE E QUANDO

in **Italia**, tra la Toscana, l'Umbria e il Lazio attuali, dall'**VIII secolo a.C.**



- territorio originario degli Etruschi
- massima espansione del territorio etrusco

vivevano in

CITTÀ E GOVERNO

**città-stato** circondate da mura

governate da

- un **re, il lucumone**
- successivamente da un **governo oligarchico** (proprietari di terre e miniere)

conquistarono

ESPANSIONE

i territori a nord, fino al **Po**, e a sud, fino alla **Campania**

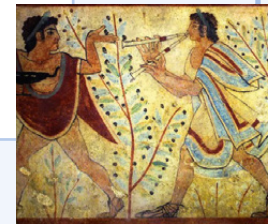
poi furono conquistati da

i **Romani** nel **III secolo a.C.**

conoscevano

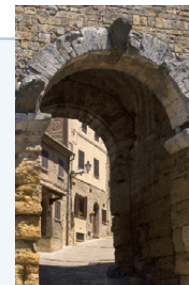
CULTURA

- una forma di **scrittura**
- la **musica**
- la **danza**



costruivano

- **città** suddivise in quartieri da due grandi vie ad angolo retto
- **fognature** e **acquedotti**
- grandi **necropoli** (città dei morti con tombe monumentali)
- **archi** e **volte**



pregavano

RELIGIONE

molti dei: erano **politeisti**

e credevano

- nella **divinazione** (interpretazione del volere degli dei)
- nella **vita dopo la morte**

praticavano

ATTIVITÀ

- **agricoltura**
- **allevamento**
- **sfruttamento dei boschi**
- **estrazione dei metalli** (rame, piombo, ferro)
- **artigianato**: gioielli, oggetti in **bucchero** (un tipo di ceramica)
- **commercio** via terra e via mare



# LA STORIA DI ROMA

comincia

DOVE E QUANDO

sul **Colle Palatino**, sulla riva sinistra del Tevere, nel **753 a.C.**  
(secondo la tradizione fu fondata dal suo primo re, Romolo)



termina con

FINE

la caduta dell'Impero romano di Occidente nel **476 d.C.**

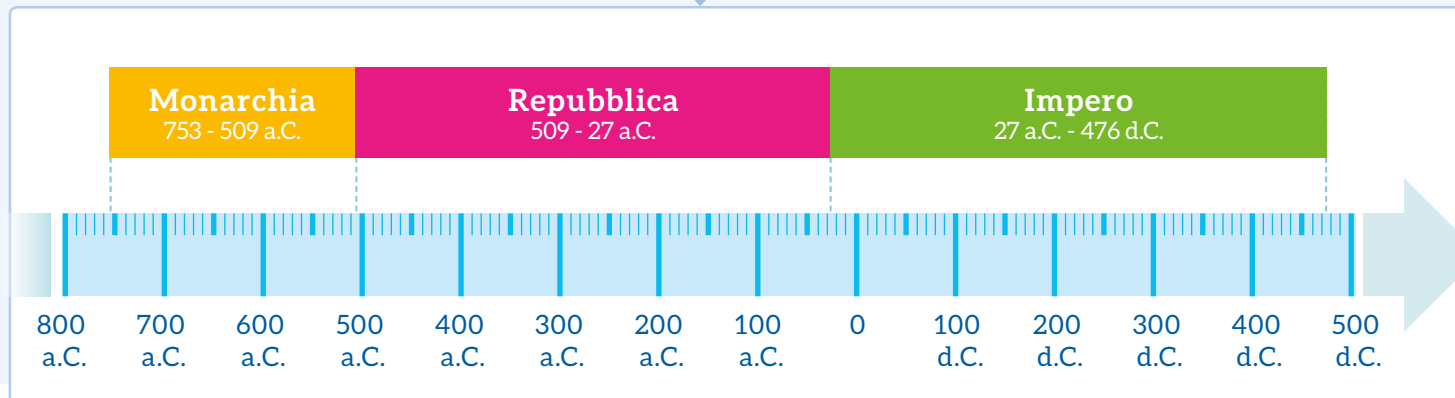
è suddivisa in

PERIODI

periodo della **Monarchia**:  
dal 753 a.C. al 509 a.C.

periodo della **Repubblica**:  
dal 509 a.C. al 27 a.C.

periodo dell'**Impero**:  
dal 27 a.C. al 476 d.C.



## ROMA nel periodo della MONARCHIA

era governata da

**GOVERNO**

re (eletti dalle famiglie più importanti)

che secondo la tradizione furono

sette; il primo fu **Romolo**

seguito da

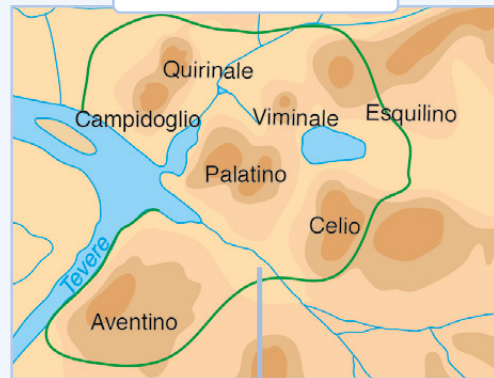
- Numa Pompilio
- Tullo Ostilio
- Anco Marzio
- Tarquinio Prisco
- Servio Tullio
- Tarquinio il Superbo

che erano affiancati da

due assemblee:  
**senato e comizi curiati**

si sviluppava

su sette colli



era protetta da

una robusta cinta  
di mura di pietra



divenne

**FINE**

una **Repubblica** nel **509 a.C.** dopo che fu cacciato l'ultimo re



# ROMA nel periodo della REPUBBLICA

era governata da

GOVERNO

diversi magistrati:

- due **consoli** guidavano l'esercito e facevano applicare le leggi
- i **pretori** amministravano la giustizia
- i **questori** amministravano il denaro
- gli **edili** si occupavano della manutenzione degli edifici pubblici
- i **censori** stabilivano le tasse
- un **dittatore** (eletto per sei mesi solo in caso di grave pericolo)

che erano controllati dal

senato

conquistò

ESPANSIONE

- quasi tutta l'Italia
- le **coste del Mediterraneo** (dopo aver sconfitto Cartagine nelle guerre puniche)
- le **coste dell'Adriatico**
- la **Spagna**



era caratterizzata da

SOCIETÀ

una società divisa in **classi sociali**:

- **patrizi**, proprietari terrieri con diritti politici
- **plebei**, contadini e artigiani, senza diritti politici e costretti a combattere in caso di guerra
- **schiavi**, senza libertà né diritti

distribuì le terre conquistate

solo ai patrizi

causando

la **ribellione dei plebei**, che terminò con:

- la nomina dei **tribuni della plebe**, magistrati che difendevano i diritti dei plebei
- un codice di **leggi scritte**
- il diritto al **matrimonio tra patrizi e plebei**

le **guerre civili** tra patrizi e popolari (sostenuti dai plebei)

che **terminarono**

quando **Giulio Cesare** divenne dittatore a vita e attuò delle riforme a favore dei plebei

ma **ripresero**

dopo che fu ucciso (44 a.C.)

LOTTE INTERNE

# I ROMANI

pregavano

## RELIGIONE

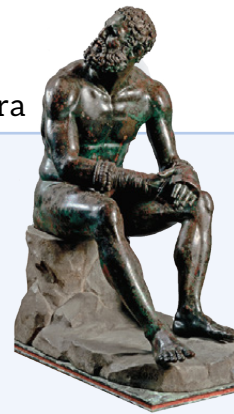
- gli **antenati** (Lari e Penati)
- le **divinità della religione romana**: Giano (dio della Pace), Vesta (protettrice della casa e della famiglia)
- le **divinità della religione greca**: Giove corrispondeva a Zeus



studiavano

## CULTURA

- arte
- filosofia
- letteratura



consideravano importanti

- la **gens**: insieme di famiglie che discendevano dai fondatori di Roma
- la **familia**: la famiglia, sotto il potere del maschio più anziano, il **paterfamilias**

praticavano

## ATTIVITÀ

- **agricoltura**
- **allevamento**
- **artigianato**
- **sfruttamento del sottosuolo** (ferro, oro, argento)
- **commercio** via terra, via fiume e via mare

usavano

- assistere a spettacoli (commedie, mimi, giochi del circo...)
- frequentare banchetti
- organizzare feste religiose
- far studiare i figli nelle scuole (solo le famiglie ricche)





# L'IMPERO ROMANO



comprendeva

ESPANSIONE

- l'Italia
- i territori affacciati sul Mediterraneo
- una parte dell'Asia Minore
- le attuali Francia, Spagna, Inghilterra

era governato da

GOVERNO

un **imperatore** con tutti i poteri: capo dell'esercito, pontefice massimo, console, tribuno della plebe; il primo fu **Ottaviano Augusto**

e organizzato in

- **province senatorie**, amministrato dal senato
- **province imperiali**, amministrato dai funzionari dell'imperatore

RELIGIONE

- diffusione del **cristianesimo** e **persecuzione** dei cristiani
- concessione della **libertà di culto** (editto di Costantino, 313 d.C.)
- proclamazione del cristianesimo come **unica religione** dell'Impero (Teodosio, 380 d.C.)

fu caratterizzato da

OPERE

- una fitta **rete stradale**
- **edifici** come templi, teatri, circhi, terme
- diversi tipi di **abitazioni** (**domus** per le famiglie ricche, **insulae** nei quartieri popolari)

ATTIVITÀ

- forte sviluppo dei **commerci**, con scambi di prodotti dei diversi territori dell'Impero
- grande **ripresa economica**

● province imperiali ● province senatorie



## LA CRISI DELL'IMPERO

fu provocata da

- difficoltà a governare un territorio troppo vasto
- aumento delle tasse per coprire le spese militari
- carestia e malattie
- invasioni dei "barbari"



portò

prima alla **riforma di Diocleziano: divisione dell'Impero in quattro parti** governate da due Augusti e due Cesari, che non risolse la crisi

poi alla **divisione dell'Impero in due parti** voluta da **Teodosio (395 d.C.)**

**Impero romano d'Oriente**  
con capitale Costantinopoli

**Impero romano d'Occidente** con capitale prima Milano e poi Ravenna

che durò

fino al 1453 d.C.

che crollò

nel 476 d.C.



- Impero romano d'Occidente
- Impero romano d'Oriente

# GEOGRAFIA

## Classe quarta

- 26 La geografia
- 27 Il clima
- 28 Le Alpi
- 29 Gli Appennini
- 30 Le colline in Italia
- 31 Le pianure in Italia
- 32 I fiumi in Italia
- 33 I laghi in Italia
- 34 I mari in Italia
- 35 Popolazione ed economia

## Classe quinta

- 36 Lo Stato italiano
- 37 Valle d'Aosta • Piemonte
- 38 Liguria • Lombardia
- 39 Veneto • Trentino-Alto Adige
- 40 Friuli-Venezia Giulia • Emilia-Romagna
- 41 Toscana • Marche
- 42 Umbria • Lazio
- 43 Abruzzo • Molise
- 44 Puglia • Basilicata
- 45 Campania • Calabria
- 46 Sicilia • Sardegna
- 47 Le regioni



# LA GEOGRAFIA

è

lo studio e la descrizione della Terra

realizzati da

il **geografo** e i suoi **collaboratori**:

- il **cartografo** realizza mappe e carte
- il **geologo** studia la composizione della Terra
- il **meteorologo** studia il clima e i fenomeni atmosferici
- l'**oceanografo** studia gli ambienti marini
- l'**antropologo** studia la cultura e le abitudini di vita dei popoli



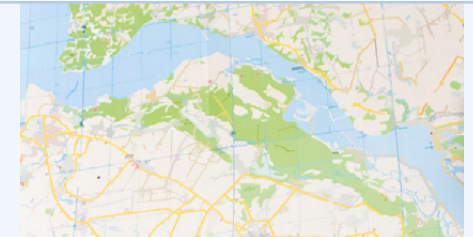
utilizza come strumenti

- i punti cardinali: est, ovest, nord, sud
- la riduzione in scala
- il **reticolo geografico**
- dati numerici organizzati in **grafici e tabelle**
- **fotografie** da terra, aeree e satellitari



rappresenta lo spazio con

- **mappe e piante**: rappresentano superfici poco estese
- **carte topografiche**: rappresentano territori più estesi, per esempio comuni o province
- **carte fisiche**: rappresentano gli elementi fisici e naturali del territorio
- **carte politiche**: rappresentano la suddivisione del territorio decisa dall'uomo
- **carte fisico-politiche**: rappresentano sia gli elementi fisici sia gli elementi politici del territorio
- **carte tematiche**: rappresentano un aspetto particolare del territorio (tema)



# IL CLIMA

è determinato da

**i fenomeni atmosferici:**

- temperatura
- umidità
- precipitazioni
- venti



è influenzato da

**i fattori climatici:**

- latitudine
- altitudine
- vicinanza di oceani, mari, laghi



sulla Terra dà origine a

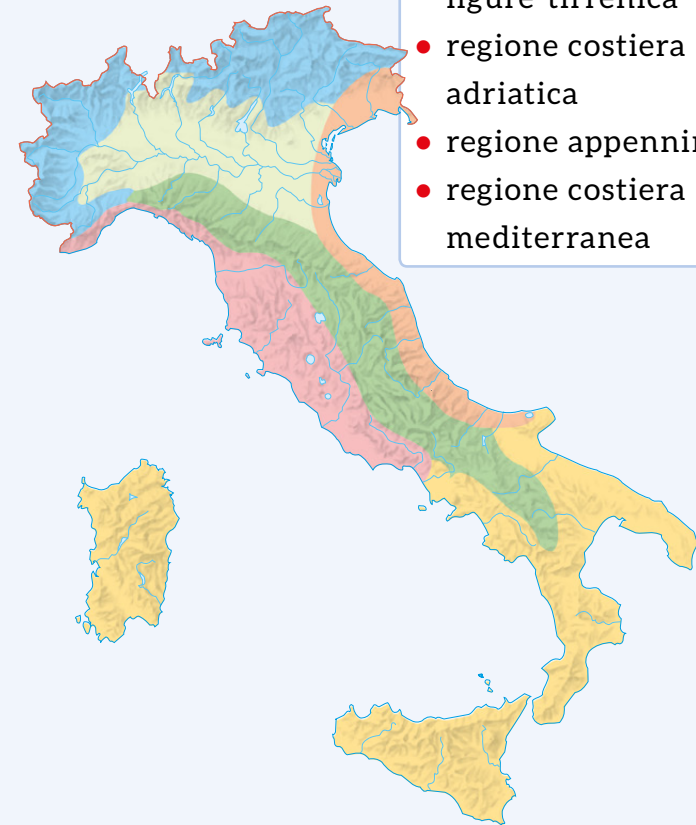
**tre aree climatiche:**

- aree fredde
- aree temperate
- aree calde o torride

in Italia dà origine a

**sei regioni climatiche:**

- regione alpina
- regione padano-veneta
- regione costiera ligure-tirrenica
- regione costiera adriatica
- regione appenninica
- regione costiera mediterranea



# LE ALPI

sono

una catena montuosa

si suddividono in

- Alpi Occidentali
- Alpi Centrali
- Alpi Orientali

favoriscono le attività di

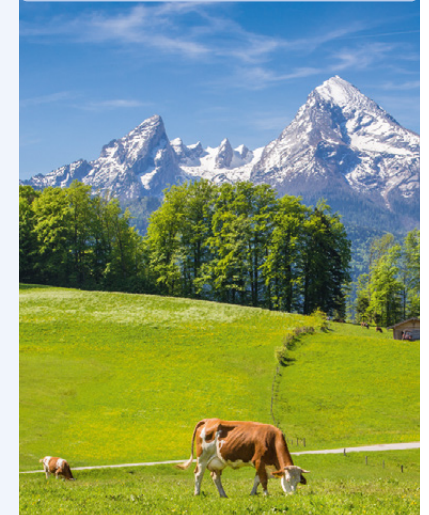
- allevamento
- turismo
- artigianato del legno

si estendono

da ovest a est,  
nell'Italia settentrionale

sono caratterizzate da

- cime elevate
- rocce granitiche resistenti
- ghiacciai
- valli di origine glaciale (a forma di U)
- valli di origine fluviale (a forma di V)



## GLI APPENNINI

sono

una catena montuosa

si suddividono in

- Appennino Settentrionale
- Appennino Centrale
- Appennino Meridionale

si estendono

da nord a sud dell'Italia



sono caratterizzati da

- cime arrotondate poco elevate
- rocce friabili
- calanchi
- vulcani



favoriscono le attività di

- allevamento
- estrazione del marmo
- raccolta di legname
- produzione di energia elettrica
- turismo



## LE COLLINE IN ITALIA

sono

rilievi che non superano i 600 m

si trovano

ai piedi delle Alpi e degli Appennini



secondo l'origine si dividono in

- **moreniche**: si sono formate dai detriti trasportati dai ghiacciai (Colline del Garda e della Brianza)
- **vulcaniche**: sono antichi vulcani penti (Colli Berici, Colli Euganei, Colline Metallifere, Colli Albani)
- **tettoniche**: si sono formate per il sollevamento dei fondali marini (Langhe, Monferrato, Murge)
- **strutturali**: sono nate da montagne erose (Colline del Chianti, Colline Umbre, Cilento)

sono caratterizzate da

- **suoli argillosi** soggetti a frane (in alcune zone)
- **terrazzamenti**



favoriscono le attività di

- **agricoltura** (alberi da frutto, olivi, viti)
- **agriturismo**





## LE PIANURE IN ITALIA

sono

distese di territorio  
senza rilievi



si trovano

- nell'Italia settentrionale (Pianura Padana)
- lungo le coste (pianure poco estese)

possono essere di origine

- **alluvionale**: sono state formate dai detriti trasportati dai fiumi (Pianura Padana, Valdarno, Maremma, Campidano)
- **di sollevamento**: si sono formate per il sollevamento dei fondali marini (Tavoliere delle Puglie)
- **vulcanica**: si sono formate ai piedi dei vulcani, con il deposito dei materiali eruttati (Pianura Campana, Piana di Catania)

favoriscono le attività di

- **industria**
- **agricoltura**
- **allevamento**
- **commercio**



## I FIUMI IN ITALIA

si distinguono in

### fiumi alpini:

- nascono dalle Alpi
- sono alimentati da precipitazioni e ghiacciai
- hanno portata d'acqua regolare
- sono lunghi e numerosi
- il più lungo è il Po
- scorrono nella Pianura Padana (Po, Dora Baltea, Ticino, Adda, Oglio, Adige, Brenta, Piave, Tagliamento)

favoriscono le attività di

- agricoltura
- produzione di energia elettrica

### fiumi appenninici:

- nascono dagli Appennini
- sono alimentati dalle piogge
- hanno portata d'acqua irregolare
- i più lunghi sono il Tevere e l'Arno
- hanno un corso breve
- alcuni hanno acqua solo nei periodi di pioggia (fiumare)

favoriscono le attività di

- agricoltura
- produzione di energia elettrica



# I LAGHI IN ITALIA

secondo l'origine si dividono in

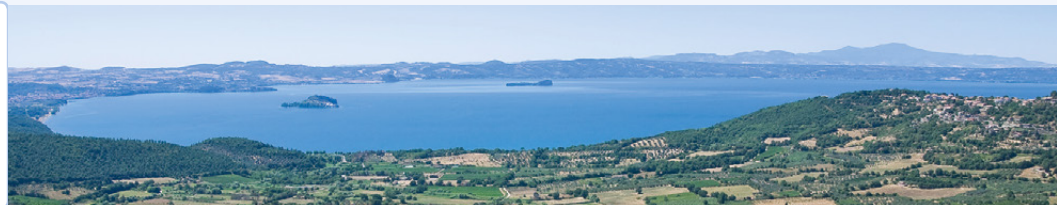
- **laghi glaciali:** si sono formati con il ritiro di antichi ghiacciai, hanno forma lunga e stretta, si trovano nelle Prealpi e sono i più estesi (lago di Garda, lago Maggiore, lago di Como, lago di Iseo)



- **laghi costieri e alluvionali:** si sono formati con l'accumulo di sabbia e detriti lungo la costa (lago di Varano e lago di Lesina)



- **laghi vulcanici:** occupano crateri di vulcani spenti, sono rotondi (lago di Bolsena, lago di Bracciano)



- **laghi artificiali:** sono creati dall'uomo, sbarrando il corso di un fiume; alimentano le centrali idroelettriche



determinano

zone di clima mite



favoriscono le attività di

- agricoltura
- pesca
- produzione di energia elettrica
- turismo

# I MARI IN ITALIA

bagnano

tre lati della penisola italiana

si chiamano

- mar Ligure
- mar Tirreno
- mar di Sardegna
- mar di Sicilia
- mar Ionio
- mar Adriatico

sono caratterizzati da

- coste alte e frastagliate oppure basse e sabbiose
- grandi isole (Sicilia e Sardegna) e numerosi arcipelaghi

favoriscono le attività di

- pesca
- trasporto di merci e persone
- turismo nelle città balneari

e fanno parte del

mar Mediterraneo



# POPOLAZIONE ED ECONOMIA

## LA POPOLAZIONE ITALIANA

è composta da

persone che vivono o lavorano in un determinato spazio geografico (città, regione...)

si divide in

- **popolazione attiva:** persone che hanno un lavoro
- **popolazione non attiva:** persone che non lavorano (bambini e anziani)

sfrutta

le risorse naturali del luogo in cui vive

attraverso



## LE ATTIVITÀ ECONOMICHE

che si suddividono in

### settore primario:

attività che utilizzano direttamente le materie prime

- agricoltura
- allevamento
- pesca
- estrazione dei minerali
- sfruttamento dei boschi

### settore secondario:

attività che trasformano le materie prime

- industria
- artigianato



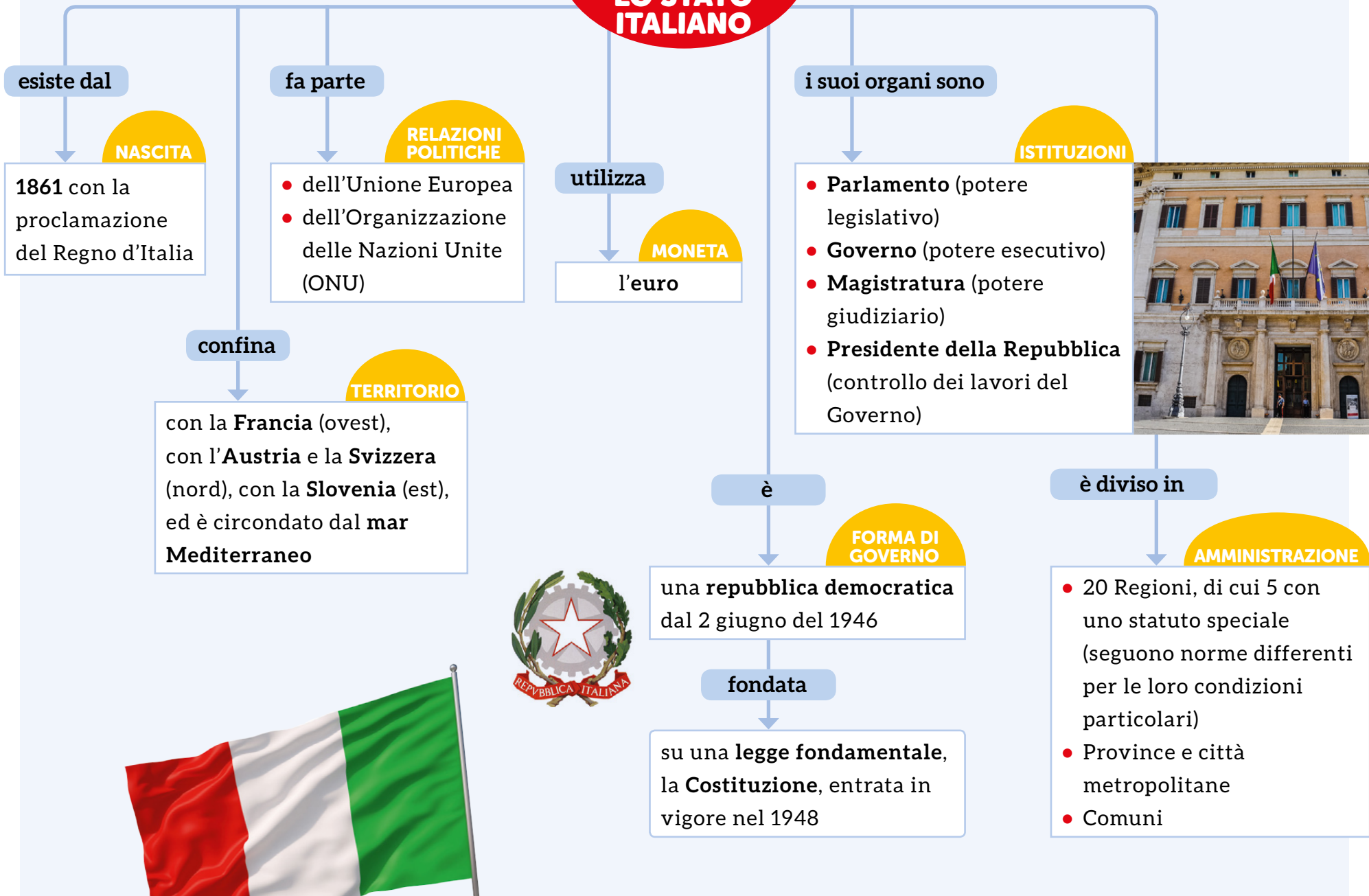
### settore terziario:

attività che forniscono servizi

- commercio
- servizi (come scuola, sanità, cultura...)
- trasporti pubblici e privati
- turismo



# LO STATO ITALIANO



## VALLE D'AOSTA

### POSIZIONE

Italia settentrionale



### STATUTO

speciale

### ELEMENTI NATURALI

- **Montagne:** Monte Bianco, Monte Rosa, Gran Paradiso, Cervino
- **Clima alpino**

### CITTÀ

- **Aosta** (capoluogo)
- Piccoli centri abitati



### ATTIVITÀ UMANE

- **Turismo**
- Produzione di **energia idroelettrica**
- **Allevamento** di bovini e produzione di formaggi

## PIEMONTE

### POSIZIONE

Italia settentrionale



### STATUTO

ordinario

### ELEMENTI NATURALI

- **Montagne:** Monte Rosa
- **Colline:** Colline delle Langhe e del Monferrato
- **Pianure:** Pianura Padana
- **Fiumi:** Po e molti suoi affluenti
- **Laghi:** lago Maggiore
- **Clima:** rigido nelle zone montuose, mite sul lago Maggiore

### CITTÀ

**Torino** (capoluogo),  
Alessandria, Asti,  
Biella, Cuneo,  
Novara, Verbania,  
Vercelli



### ATTIVITÀ UMANE

- **Agricoltura**, in particolare riso, viti, nocciole
- **Allevamento** di bovini
- **Industria:** automobilistica, meccanica, robotica, dolciaria
- **Turismo** sui laghi e nelle località sciistiche



## LIGURIA

### POSIZIONE

Italia settentrionale



### STATUTO

ordinario

### ELEMENTI NATURALI

- **Montagne:** Alpi Marittime e Appennino Ligure
- **Mari:** mar Ligure
- **Clima:** mite

### CITTÀ

Genova (capoluogo), Imperia, La Spezia, Savona

### ATTIVITÀ UMANE

- **Agricoltura:** viti, olivi, fiori in serra (terrazzamenti)
- **Industria** energetica
- **Trasporto** marittimo di merci e passeggeri
- **Turismo** balneare



## LOMBARDIA

### POSIZIONE

Italia settentrionale



### STATUTO

ordinario

### ELEMENTI NATURALI

- **Montagne:** Ortles-Cevedale, Adamello, Prealpi
- **Pianure:** Pianura Padana
- **Fiumi:** Po, Ticino, Adda, Oglio, Mincio
- **Laghi:** lago Maggiore, lago di Como, lago d'Iseo, lago di Garda
- **Clima:** alpino sui rilievi, mite sui laghi, continentale in pianura

### CITTÀ

Milano (capoluogo), Bergamo, Brescia, Como, Lecco, Lodi, Mantova, Monza, Pavia, Sondrio, Varese

### ATTIVITÀ UMANE

- **Agricoltura:** mais, foraggi, ortaggi, riso, vino, olio
- **Allevamento** di bovini
- **Industria:** in particolare moda, editoria, design
- **Commercio e servizi**
- **Turismo** sui laghi e nelle località alpine
- **Estesa rete stradale e ferroviaria**
- **Tre aeroporti** internazionali





## VENETO

### POSIZIONE

Italia settentrionale



### STATUTO

ordinario

### ELEMENTI NATURALI

- **Montagne:** Dolomiti (Marmolada, Tre Cime di Lavaredo)
- **Colline:** Monti Lessini, Colli Euganei
- **Pianure:** Pianura Padana
- **Fiumi:** Po, Adige, Brenta, Piave
- **Mari:** mar Adriatico
- **Clima:** alpino sui rilievi, continentale in pianura, mite sulla costa

### CITTÀ

**Venezia** (capoluogo),  
Belluno, Padova,  
Rovigo, Treviso,  
Verona, Vicenza



### ATTIVITÀ UMANE

- **Agricoltura:** mais, frumento, barbabietola da zucchero, frutta, olivi
- **Allevamento di bovini**
- **Pesca**
- **Industria:** distretti industriali di occhiali, dell'abbigliamento, della pelle, del mobile, del vetro
- **Turismo**

## TRENTINO-ALTO ADIGE

### POSIZIONE

Italia settentrionale



### STATUTO

speciale

### ELEMENTI NATURALI

- **Montagne:** Dolomiti
- **Fiumi:** Adige, Brenta, Isarco, Sarca
- **Clima:** alpino

### CITTÀ

**Trento** (capoluogo),  
Bolzano



### ATTIVITÀ UMANE

- **Agricoltura:** mele, uva
- **Produzione di legname**
- **Allevamento di bovini**
- **Estrazione del porfido**
- **Industria:** legno, carta
- **Turismo** nelle riserve naturali e nelle località sciistiche

## FRIULI- VENEZIA GIULIA

### POSIZIONE

Italia settentrionale



### STATUTO

speciale

### ELEMENTI NATURALI

- **Montagne:** Alpi Carniche, Alpi Giulie, Prealpi, Altopiano del Carso
- **Pianure:** Pianura Padana
- **Fiumi:** Tagliamento, Isonzo
- **Mari:** mar Adriatico
- **Clima:** alpino sui rilievi, continentale in pianura, mite sulla costa

### CITTÀ

Trieste (capoluogo), Gorizia, Pordenone, Udine

### ATTIVITÀ UMANE

- **Agricoltura:** frumento, granturco, soia, frutta
- **Allevamento** di bovini e suini
- **Industria:** cantieri navali, fabbriche tessili, di mobili e sedie, agroalimentari
- **Turismo** lungo la costa e nei siti archeologici (Aquileia, Cividale del Friuli)



## EMILIA- ROMAGNA

### POSIZIONE

Italia settentrionale



### STATUTO

ordinario

### ELEMENTI NATURALI

- **Montagne:** Appennino Tosco-Emiliano
- **Pianure:** Pianura Padana
- **Fiumi:** Po e diversi suoi affluenti
- **Mari:** mar Adriatico
- **Clima:** appenninico sui rilievi, continentale in pianura, mite sulla costa

### CITTÀ

Bologna (capoluogo), Ferrara, Forlì, Cesena, Modena, Parma, Piacenza, Ravenna, Reggio Emilia, Rimini

### ATTIVITÀ UMANE

- **Agricoltura:** mais, frumento, uva, ortaggi, alberi da frutto
- **Allevamento** di bovini e suini
- **Pesca:** anguille nelle Valli di Comacchio
- **Industria:** in particolare manifatturiera, chimica, agroalimentare, automobilistica
- **Turismo** balneare
- **Commercio**



## TOSCANA

### POSIZIONE

Italia centrale



### STATUTO

ordinario

### ELEMENTI NATURALI

- **Montagne:** Appennino Tosco-Emiliano, Alpi Apuane
- **Colline:** Colline del Chianti, Colline Metallifere
- **Pianure:** Maremma, Valdarno
- **Fiumi:** Arno, Ombrone
- **Mari e isole:** mar Tirreno; Arcipelago Toscano
- **Clima:** continentale all'interno, mite lungo le coste

### CITTÀ

**Firenze** (capoluogo),  
Arezzo, Carrara,  
Grosseto, Livorno,  
Lucca, Massa, Pisa,  
Pistoia, Prato, Siena



### ATTIVITÀ UMANE

- **Agricoltura:** olivi, uva da vino, fiori
- **Allevamento** di razze pregiate bovine
- **Industria:** tessile, alimentare, lavorazione della pelle, calzature, cantieri navali, produzione di energia termica
- **Turismo:** nelle città d'arte, nei centri balneari e termali
- Due **aeroporti** internazionali

## MARCHE

### POSIZIONE

Italia centrale



### STATUTO

ordinario

### ELEMENTI NATURALI

- **Montagne:** Appennino Umbro-Marchigiano, Monti Sibillini
- Zona **collinare** vasta
- **Mari:** mar Adriatico
- **Clima:** continentale all'interno, mite sulla costa

### CITTÀ

**Ancona** (capoluogo),  
Ascoli Piceno,  
Fermo, Macerata,  
Pesaro, Urbino



### ATTIVITÀ UMANE

- **Agricoltura:** frumento, barbabietole da zucchero, uva, olive, frutta
- **Pesca**
- **Industria:** carta, mobili, cicli e motocicli, elettrodomestici, abbigliamento, calzature
- **Turismo**, nei centri balneari e nelle città d'arte, e **agriturismo**

## UMBRIA

### POSIZIONE

Italia centrale

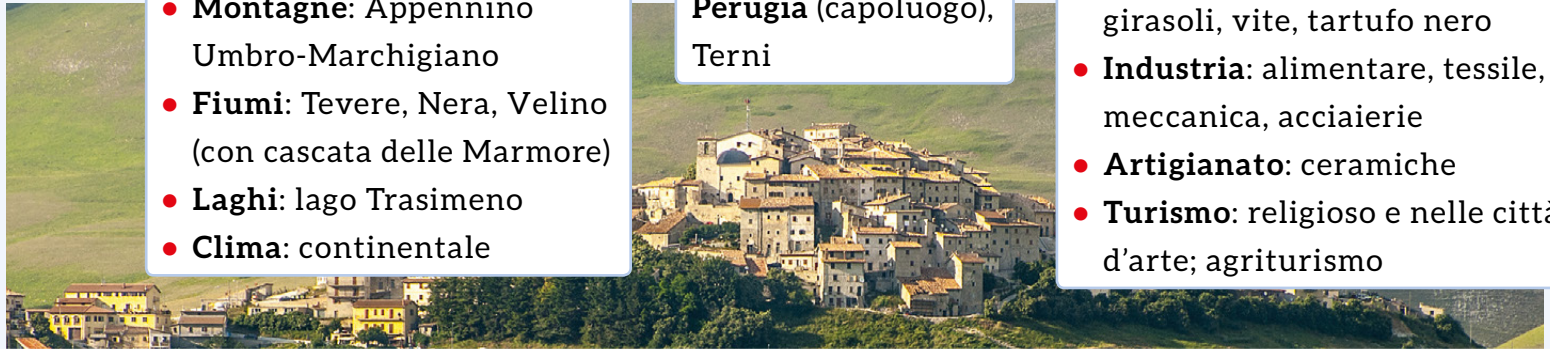


### STATUTO

ordinario

### ELEMENTI NATURALI

- **Montagne:** Appennino Umbro-Marchigiano
- **Fiumi:** Tevere, Nera, Velino (con cascata delle Marmore)
- **Laghi:** lago Trasimeno
- **Clima:** continentale



### CITTÀ

Perugia (capoluogo),  
Terni

### ATTIVITÀ UMANE

- **Agricoltura:** tabacco, barbabietole da zucchero, girasoli, vite, tartufo nero
- **Industria:** alimentare, tessile, meccanica, acciaierie
- **Artigianato:** ceramiche
- **Turismo:** religioso e nelle città d'arte; agriturismo

## LAZIO

### POSIZIONE

Italia centrale



### STATUTO

ordinario

### ELEMENTI NATURALI

- **Montagne:** Appennino Centrale
- **Colline:** Monti Sabini, Monti Cimini, Monti Volsini, Colli Albani
- **Pianure:** Maremma, Agro Pontino, Agro Romano
- **Fiumi:** Tevere
- **Laghi:** di Bolsena, di Bracciano, di Nemi, di Vico
- **Mari e isole:** mar Tirreno, Isole Ponziane
- **Clima:** continentale all'interno, mite sulla costa



### CITTÀ

Roma (capoluogo),  
Frosinone, Latina,  
Rieti, Viterbo

### ATTIVITÀ UMANE

- **Agricoltura:** cereali, ortaggi, frutta, viti, olive
- **Allevamento** di ovini e bufale
- **Industria:** agroalimentare, editoriale, del cinema e della televisione
- **Turismo:** artistico-culturale e religioso
- **Servizi:** ministeri, enti pubblici

## ABRUZZO

### POSIZIONE

Italia centrale



### STATUTO

ordinario

### ELEMENTI NATURALI

- **Montagne:** Gran Sasso, Maiella, Monti della Laga
- **Pianure:** Piana del Fucino
- **Fiumi:** Sangro
- **Mari:** mar Adriatico
- **Clima:** continentale all'interno, mite sulla costa

### CITTÀ

L'Aquila (capoluogo),  
Chieti, Pescara,  
Teramo



### ATTIVITÀ UMANE

- **Agricoltura:** viti, olivi, zafferano, liquirizia
- **Allevamento di ovini**
- **Industria:** agroalimentare, abbigliamento, calzature, mobili
- **Turismo:** nei parchi nazionali e sulla costa

## MOLISE

### POSIZIONE

Italia centrale



### STATUTO

ordinario

### ELEMENTI NATURALI

- **Montagne e colline**
- Stretta zona di **pianura** vicino alla costa
- **Clima:** rigido all'interno, mite sulla costa

### CITTÀ

Campobasso  
(capoluogo),  
Isernia



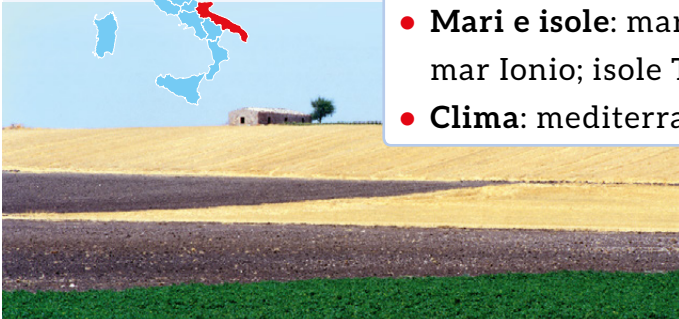
### ATTIVITÀ UMANE

- **Agricoltura:** cereali, ortaggi
- **Allevamento di ovini**
- Sfruttamento dei **giacimenti di metano**
- **Servizi:** pubblica amministrazione

## PUGLIA

### POSIZIONE

Italia meridionale



### STATUTO

ordinario

### ELEMENTI NATURALI

- **Colline:** altopiano delle Murge
- **Pianure:** Tavoliere delle Puglie,
- **Fiumi:** Ofanto
- **Laghi:** di Lesina e di Varano
- **Mari e isole:** mar Adriatico, mar Ionio; isole Tremiti
- **Clima:** mediterraneo

### CITTÀ

**Bari** (capoluogo),  
Andria, Barletta,  
Brindisi, Foggia,  
Lecce, Taranto, Trani



### ATTIVITÀ UMANE

- **Agricoltura:** grano duro, ortaggi, uva, olivi
- Estrazione del **sale**
- **Pesca e allevamento** di cozze e vongole
- **Industria:** meccanica, agroalimentare, dell'abbigliamento e delle calzature
- **Turismo** balneare
- **Commercio**

## BASILICATA

### POSIZIONE

Italia meridionale



### STATUTO

ordinario

### ELEMENTI NATURALI

- **Montagne:** Appennino Lucano
- **Pianure:** Piana di Metaponto
- **Mari:** mar Ionio, mar Tirreno
- **Fiumare**
- **Clima:** mediterraneo sulle coste, continentale all'interno

### CITTÀ

**Potenza** (capoluogo),  
Matera



### ATTIVITÀ UMANE

- **Agricoltura:** frumento, pomodori, frutta, viti, olivi
- Estrazione di **petrolio e metano**
- **Industria:** automobilistica, chimica
- **Turismo:** a Matera e sulla costa

## CAMPANIA

### POSIZIONE

Italia meridionale



### STATUTO

ordinario

### ELEMENTI NATURALI

- **Montagne:** Appennino Campano
- **Vulcani:** Vesuvio
- **Pianure:** Pianura Campana, Piana del Sele
- **Fiumi:** Volturno, Garigliano, Sele
- **Mari e isole:** mar Tirreno; Capri, Ischia, Procida
- **Clima:** mediterraneo

### CITTÀ

**Napoli** (capoluogo),  
Avellino, Benevento,  
Caserta, Salerno

### ATTIVITÀ UMANE

- **Agricoltura:** pomodori, ortaggi, frutta
- **Allevamento** di suini, bovini e bufale
- **Pesca**
- **Industria:** alimentare, chimica, elettronica, meccanica, dell'abbigliamento e delle calzature
- **Turismo:** sulla costa e nei siti archeologici



## CALABRIA

### POSIZIONE

Italia meridionale



### STATUTO

ordinario

### ELEMENTI NATURALI

- **Montagne:** Pollino, Sila, Aspromonte
- **Pianure:** Piana di Sibari
- **Mari:** mar Tirreno, mar Ionio
- **Clima:** mediterraneo

### CITTÀ

**Catanzaro** (capoluogo),  
Cosenza, Crotona, Reggio Calabria, Vibo Valentia

### ATTIVITÀ UMANE

- **Agricoltura:** olivi, agrumi (bergamotto), ortaggi
- **Allevamento** di caprini
- **Industria:** conserviera
- **Turismo** balneare





## SICILIA

### POSIZIONE

Italia insulare



### STATUTO

speciale

### ELEMENTI NATURALI

- **Montagne:** Monti Peloritani, Monti Nebrodi, Madonie
- **Vulcani:** Etna, Stromboli, Vulcano
- **Pianure:** Piana di Catania, Conca d'Oro
- **Mari:** mar Tirreno, mar Ionio, mar di Sicilia
- **Arcipelaghi:** Eolie, Pelagie (Lampedusa)
- **Isole:** Ustica, Pantelleria
- **Clima:** mediterraneo

### CITTÀ

**Palermo** (capoluogo), Agrigento, Caltanissetta, Catania, Enna, Messina, Ragusa, Siracusa, Trapani



### ATTIVITÀ UMANE

- **Agricoltura:** agrumi, mandorle, pistacchi, olive, frutta, ortaggi, viti
- **Pesca:** tonno, pesce spada, pesce azzurro
- **Industria:** conserviera, raffinerie e impianti petrolchimici, cantieri navali
- **Turismo:** sulla costa e nei siti archeologici



## SARDEGNA

### POSIZIONE

Italia insulare



### STATUTO

speciale

### ELEMENTI NATURALI

- **Montagne:** Massiccio del Gennargentu
- **Pianure:** Campidano
- **Mari:** mar Tirreno, mar Mediterraneo, mar di Sardegna
- **Arcipelaghi:** della Maddalena
- **Isole:** Asinara, Sant'Antioco, San Pietro
- **Clima:** mediterraneo

### CITTÀ

**Cagliari** (capoluogo), Sassari, Oristano, Nuoro, Carbonia

### ATTIVITÀ UMANE

- **Agricoltura:** frumento, arance, ortaggi, mandorle, viti
- **Allevamento** di ovini e caprini
- Produzione di **energia**
- **Artigianato:** lavorazione del granito e del sughero
- **Turismo** lungo le coste





## LE REGIONI

